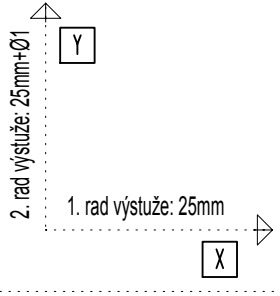


LOKÁLNE KRYTIE:

↔ -SMER HLAVNEJ NOSNEJ VÝSTUŽE - BLIŽŠIE K DEBNENIU

GLOBÁLNE KRYTIE:



POZNÁMKY :

- POLOHA VÝSTUŽE V REZE A POHLÁDE JE KÓTOVANÁ NA OS PRŮTOV
- CELKOVÝ VÝŤAH PRŮTOV JE KÓTOVANÝ NA VONKAJŠÍ POVRCH
- CELKOVÁ DĹŽKA PRŮTA JE STRIŽNÁ DĹŽKA
- ČIARKOVANÝ KRÚŽOK ČÍSLA POLOŽKY SYMBOLIZUJE DIELČI VÝŤAH VÝSTUŽE
- PLNÝ KRÚŽOK SYMBOLIZUJE CELKOVÝ VÝŤAH VÝSTUŽE
- PRI KRAJNEJ PODPORE ZATIAHNUŤ VÝSTUŽ MIN. 15 PRIEMEROV PRŮTA ZA LÍCE PODPORY
- PRI VNÚTORNEJ PODPORE ZATIAHNUŤ VÝSTUŽ MIN. 10 PRIEMEROV PRŮTA ZA LÍCE PODPORY
- VÝSTUŽ V MIESTE PRESTUPU CEZ STROP PRISPOSOBIŤ DEBNENIU

NAVRHNUTÉ PODĽA STN EN 1992-1-1

POUŽITÉ MATERIÁLY:

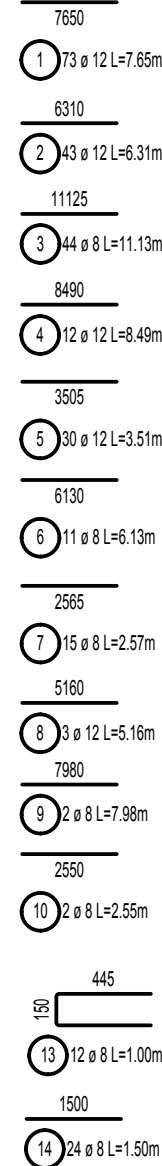
BETÓN - C35/45  
BETÓN STN EN 206-1 - C35/45 - XC1(SK) - CL 0,4 - Dmax 16 - S3

BETONÁRSKA VÝSTUŽ B 500B

VÝKAZ VÝSTUŽE:

č.	Φ	dĺžka [m]	počet kusov celkom	dĺžka celkom [m]	
				B500B B8	B12
1	B12	7,65	73	558,45	
2	B12	6,31	43	271,33	
3	B8	11,13	44	489,50	
4	B12	8,49	12	101,88	
5	B12	3,50	30	105,03	
6	B8	6,13	11	67,43	
7	B8	2,56	15	38,48	
8	B12	5,16	3	15,48	
9	B8	7,98	2	15,96	
10	B8	2,55	2	5,10	
13	B8	1,00	12	12,00	
14	B8	1,50	24	36,00	
celkom	m (m²)		664,47	1052,17	
	kg/m (kg/m²)		0,395	0,888	
	kg		262,47	934,33	
	kg		1196,79		

CELKOVÝ VÝŤAH PRŮTOVEJ VÝSTUŽE:



Podpis:

Sada číslo:

Beľko-PUF  
Statika stavieb

Š. Moyzesa 11, RUŽOMBEROK  
www.berkoprojekt.sk

HLAVNÝ INŽINIER PROJEKTU: Ing. arch. Ivan Trylč marcoop@stonline.sk	ZODPOVEDNÝ PROJEKTANT: Ing. Ľudovít Beľko puf@betkoprojekt.sk	VYPRACOVAL: Ing. Peter Staš stas@betkoprojekt.sk
MIESTO STAVBY: Martin, areál UNM		
INVESTOR: Univerzitná nemocnica Martin, Kollárova2, Martin		
AKCIA: UNM Dostavba 6. pavilónu		
ČASŤ: VÝKRES VÝSTUŽE STROPNEJ DOSKY NAD 5.NP - spodný povrch		
OBJEKT: PRÍLOHA:		
MIERKA: 1:50		

FORMÁT:	3.05 x A4
DÁTUM:	21. decembra 2015
ČÍSLO ZÁKAZKY:	15_389_PUF
STUPEŇ:	RP
PROFESIA :	Nosné konštrukcie
MIERKA:	1:50
ČÍSLO PRÍLOHY:	20